

PHV – STŘEDA – 1. samostatná práce

1) Vypracuj pracovní list.

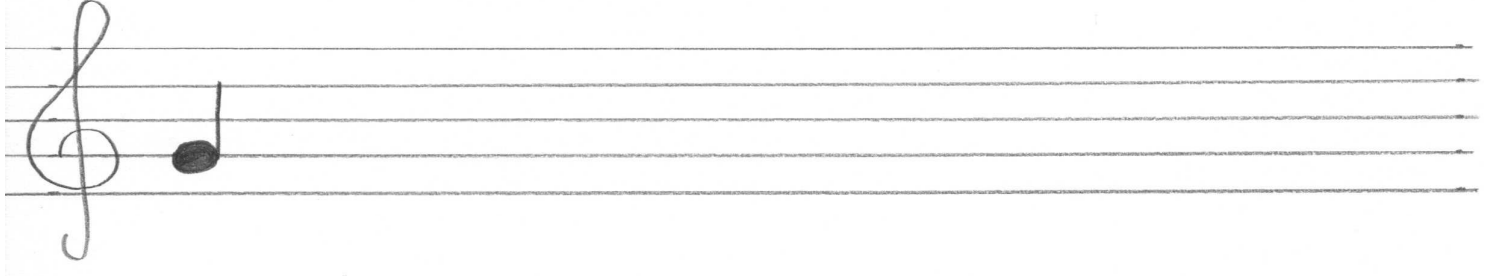
- na 1. řádek napiš čtvrt'ové noty g¹
- na 2. řádek napiš čtvrt'ové noty a¹
- na 3. řádek napiš čtvrt'ové noty h¹
- ve 4. cvičení spoj motýlka s kytičkou – k sobě patří vždy jedna kytička a jeden motýlek
- v 5. cvičení napiš nejméně 6 houslových klíčů

2) Vezmi si pracovní sešit na str. 54, pojmenuj noty u písničky Sedí liška pod dubem (např. d¹, c¹,...)

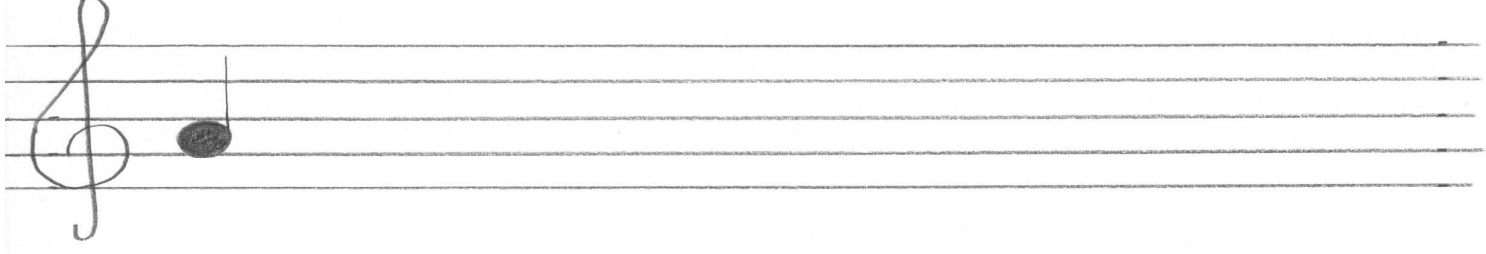
3) Písničku si zazpívej (můžeš si ji poslechnout na odkazu uvedeném níže)

https://www.youtube.com/watch?v=WldhBqsy4aA&list=RDWldhBqsy4aA&start_radio=1

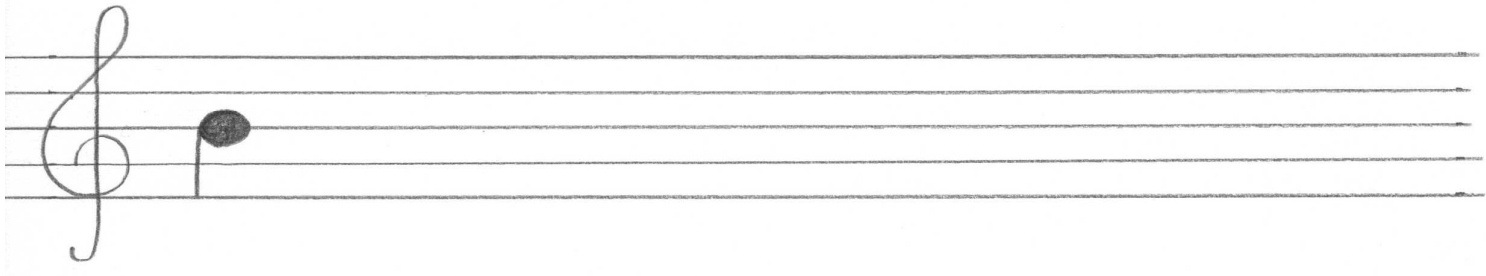
1) NAPIŠ NOTY G¹:



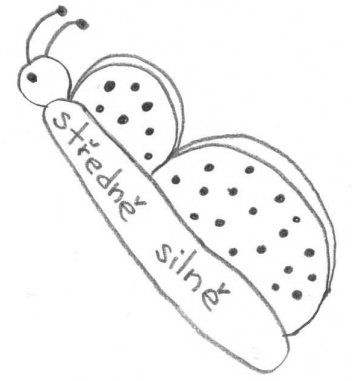
2) NAPIŠ NOTY A¹:



3) NAPIŠ NOTY H¹:



4) SPOJ, CO PATŘÍ K SOBĚ, POTÉ OBRAZKY VYBARVI:



5) NAPIŠ HOUSLOVÉ KLÍČE:

